



GTS/SCM, S.A.
RNC 130-54710-6
Calle Jacagua, Manzana K No.4
Zona Franca Industrial
Santiago, República Dominicana

Tel. 809-575-3306
Tel. 809-806-4272

administracion@gts-scm.com

TECHNICAL CATALOG OF HTL UNIT

This homogenized tobacco unit (HTL) has been made of the following materials:

- **70% of Cast Iron**

Cast iron steel is an iron-carbon alloy, but they have distinct properties due to their composition and microstructure.

Composition: Typically contains 2-4% carbon.

Types: Gray iron.

Mechanical Properties: Ultimate Tensile Strength: 13,100 - 240,000 PSI.

Density: 5.5–7.8 g/cm³.

Hardness: Rockwell B40 – 97.

Thermal Conductivity: 8.50 – 53.3 W/m.K.

Melting Point: 1,120–1,430 °C.

Applications: Engine blocks, cookware, pipes, machine bases.

- **20% Aluminum**

Aluminum is a lightweight, corrosion-resistant metal widely used in various industries.

Density: 2.7 g/cm³ (much lighter than steel or cast iron).

Melting Point: 660°C.

Thermal Conductivity: 205 W/m.K (excellent for heat dissipation).

Electrical Conductivity: 37.7 MS/m (high conductivity, used in electrical and mechanical applications).

Tensile Strength: 90 - 600 MPa

Hardness: Brinell 15 - 120

Corrosion Resistance: High



GTS/SCM, S.A.
RNC 130-54710-6
Calle Jacagua, Manzana K No.4
Zona Franca Industrial
Santiago, República Dominicana

Tel. 809-575-3306
Tel. 809-806-4272

administracion@gts-scm.com

- **5% Pressing Glass**

Pressing glass is a manufacturing process used to shape glass into precise forms by applying pressure while it is in a softened state. This technique is commonly used for optical lenses, decorative glassware, and industrial components, and safety guards.

Softening Temperature: Varies by glass type, typically between 600–900°C.

Annealing Process: Controlled cooling to relieve internal stress.

Mold Compatibility: Special coatings are used to prevent sticking and ensure smooth surfaces.

Thermal Expansion: Medium

Viscosity Near Forming Temperature: the glass can be shaped easily.

- **3% hard steel**

Hard steel refers to steel alloys that have been heat-treated or alloyed to achieve high hardness and strength. These steels are commonly used in tools, knives, machinery, and structural applications.

Composition: Typically contains high carbon content (0.6–1.5%) and alloying elements like chromium, vanadium, molybdenum, and tungsten.

Hardness: Rockwell C 40–65 (varies by alloy and treatment).

Tensile Strength: 600–2,000 MPa.

Density: 7.8 g/cm³.

Thermal Conductivity: 15–50 W/m.K.

Melting Point: 1,370–1,530°C.

Wear Resistance: Excellent, especially in tool steels.



GTS/SCM, S.A.
RNC 130-54710-6
Calle Jacagua, Manzana K No.4
Zona Franca Industrial
Santiago, República Dominicana

Tel. 809-575-3306
Tel. 809-806-4272

administracion@gts-scm.com

- **2% rubber**

Rubber is an elastic material widely used in industrial, automotive, and consumer applications.

Technical Properties of Rubber

Density: 0.9–1.5 g/cm³ (varies by type).

Hardness: Shore A 20–90 (depends on formulation).

Tensile Strength: 5–25 MPa.

Elongation: 200–800% (high flexibility).

Thermal Conductivity: 0.13–0.25 W/m.K.

Operating Temperature: -60°C to 250°C (depends on type).

Chemical Resistance: Varies by type; some resist oils, acids, and ozone.

These are all the materials where the HTL unit has been made.



GTS/SCM, S.A.
RNC 130-54710-6
Calle Jacagua, Manzana K No.4
Zona Franca Industrial
Santiago, República Dominicana

Tel. 809-575-3306
Tel. 809-806-4272

administracion@gts-scm.com

DESCRIPTION AND OPERATION OF HTL UNIT

This Homogenized Tobacco Leaf (HTL) unit is linked to a cigar machine to pull the tobacco sheet, it passes through the roller, and the tobacco sheet is transformed into a cigar, this unit is completely automatic do not require operator

This unit operates when the cigar machine running, the roll of tobacco sheet needs to be installed on the machine at later will be covert to a cigar.

When the cigar machine is in production, it can produce around 14 to 16 cigars per minute.

Please see below a picture of the unit linked to a cigar machine.





GTS / SCM, S.A.



HTL UNIT

MEJ-02



Table of Contents

1	INTRODUCTION	1
1.1	Details of the manufacturer	1
1.2	Address	1
1.3	Remaining contact details	1
2	ORDERING SPARE PARTS.....	1
2.1	Directions	1
2.2	When ordering spare parts.....	1
3	HTL UNIT.....	2
7.2	Direct apron roll feeder for band tobacco	2
7.2	Direct apron roll feeder for band tobacco parts list.....	3
Cont. 7.2	4
7.3	Direct apron roll feeder for band tobacco	5
7.3	Direct apron roll feeder for band tobacco parts list.....	6
Cont. 7.3	7
12.01	Direct apron roll feeder	8
12.01	Direct apron roll feeder Part List.....	9

1 INTRODUCTION

1.1 Details of the manufacturer

1.2 Address

GTS/SCM
Zona Franca Victor Espallat Mera
Santiago
Dominican Republic

1.3 Remaining contact details

Tel.: +1 809 575 3306/ +1 809 806 4272
Fax.: +1 809 295 6679
E-mail: info@gts-scm.com

2 ORDERING SPARE PARTS

2.1 Directions

An "F" after the part number shows that the part is a "model part", i.e. the execution is dependent on model.

An "H" (R.H. Right Hand) or a "V" (L.H. Left Hand) after the part number shows that the part is of different executions for "right hand respectively left hand machines".

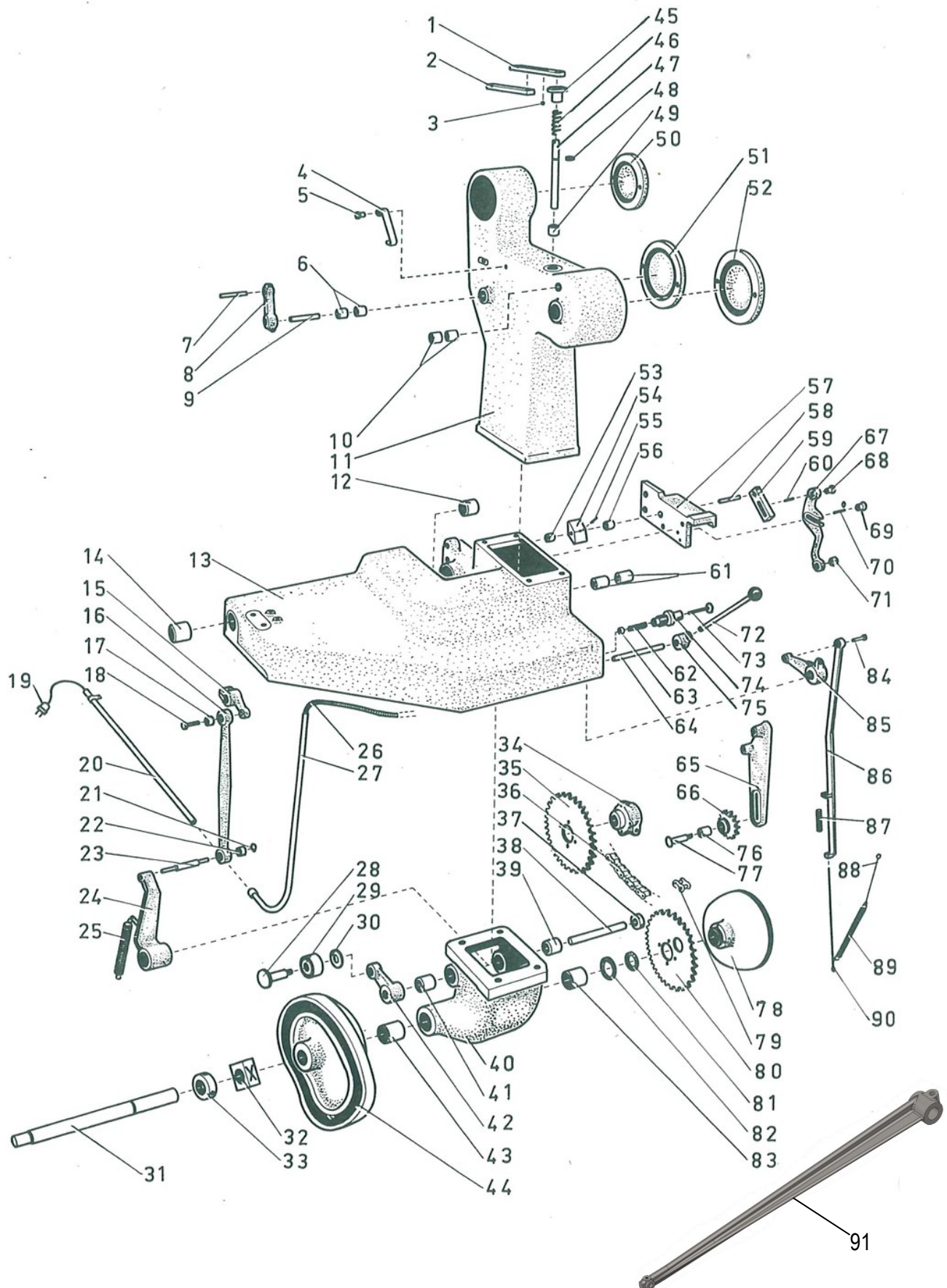
2.2 When ordering spare parts

Please always state:

- For which machine the spare part is intended, i.e. type and machine number as per the machine name plate.
 - Number and name of the part as per the list of parts.
 - Model number for the part numbers with "F". The model parts are marked with the model number.
-

3 HTL UNIT

7.2 Direct apron roll feeder for band tobacco



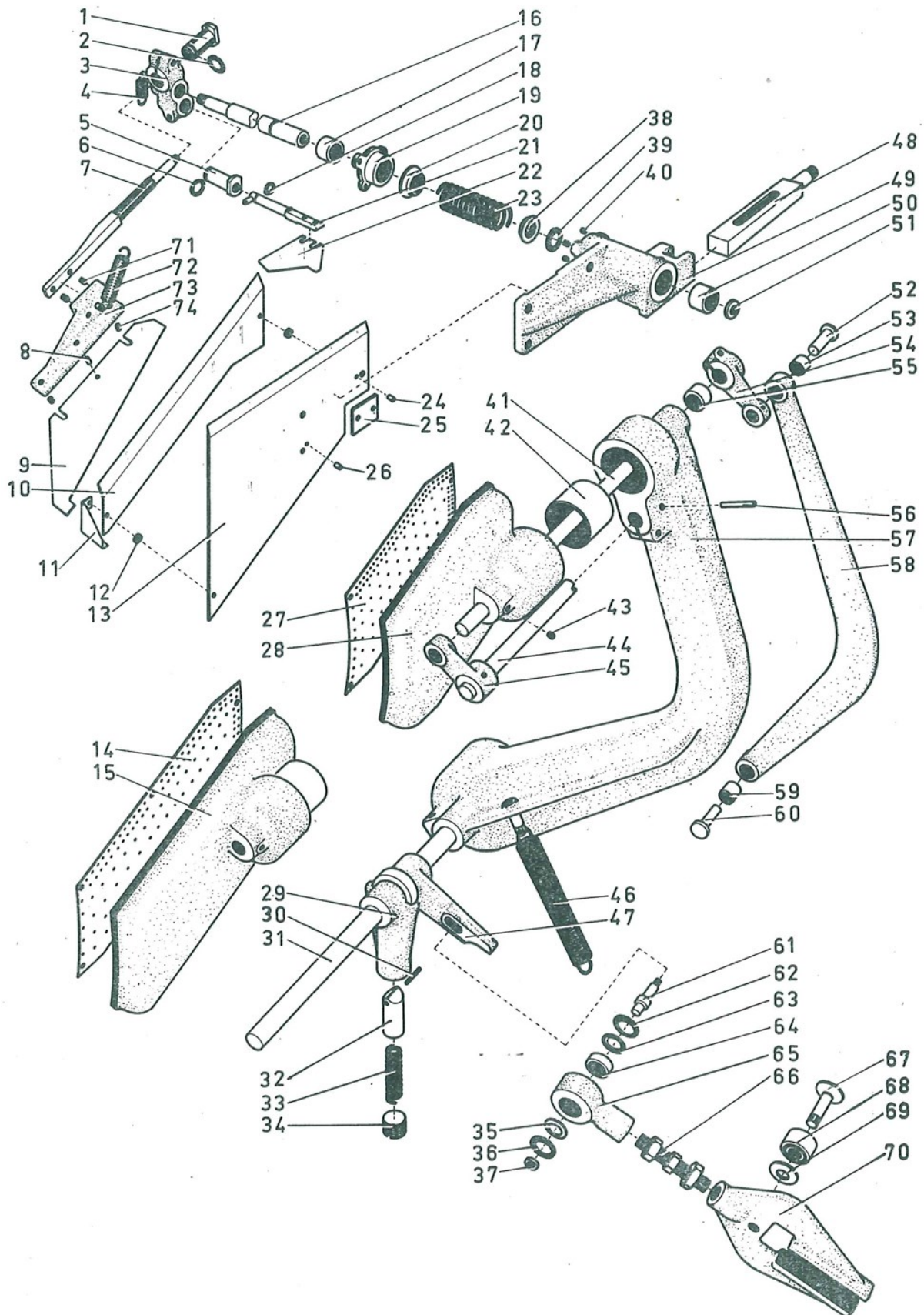
7.2 Direct apron roll feeder for band tobacco parts list

Ass.	Pos.	Qty	Part no.	Description
7.2	1	1	ME-20358	Rail
7.2	2	1	ME-20359	Rule
7.2	3	1	Kula 5/32''	Ball
7.2	4	1	ME-20468	Hook
7.2	5	1	ME-20470	Collar
7.2	6	1	SLB 15x15	Bush
7.2	7	1	ME-20344	Pin
7.2	8	1	ME-20343	Arm
7.2	9	1	ME-20408	Shat
7.2	10	1	TLB 10x10	Bush
7.2	11	1	ME-20357H	Housing
7.2	12	1	SLB 20x30	Bush
7.2	13	1	ME-20403H	Bearing
7.2	14	1	SLB 20x30	Bush
7.2	15	1	ME-23890	Arm
7.2	16	1	ME-20406	Link rod
7.2	17	1	SLB 10x10	Bush
7.2	18	1	STA 10x19	Stud
7.2	19	1		Plug contact (PP4)
7.2	20	1	ME-14460	Pipe
7.2	21	1	SgR 7	Spring ring
7.2	22	1	SLB 10x10	Bush
7.2	23	1	ME-20390	Shaft
7.2	24	1	ME-20381H	Arm
7.2	25	1	DF 1.5x16x120	Spring
7.2	26	1		Hose
7.2	27	1	ME-14459	Pipe
7.2	28	1	ME-20415	Stud
7.2	29	1	SKF 2200	Ball bearing
7.2	30	1	ME-20414	Washer
7.2	31	1	ME-20410	Shaft
7.2	32	1	TA 18x25	Square
7.2	33	1	ME-20472	Stop ring
7.2	34	1	ME-20373	Hub
7.2	35	1	ME-20380	Sprocket
7.2	36	1	RKE 1/2'' x 3/16''x1498.6	Chain
7.2	37	1	SR 15x26	Stop ring
7.2	38	1	ME-20383	Shaft
7.2	39	1	SLB 15x20	Bush
7.2	40	1	ME-20384H	Braket
7.2	41	1	SLB 15x20	Bush
7.2	42	1	ME-20382	Arm
7.2	43	1	SLB 20x30	Bush
7.2	44	1	ME-20416H	Cam disc

Cont. 7.2

7.2	45	1	ME-20360	Bush
7.2	46	1	TF 1.5x12x25x7	Spring
7.2	47	1	ME-20361	Stud
7.2	48	1	SgR 6	Spring ring
7.2	49	1	TLB 8x10	Bush
7.2	50	1	ME-20366	Cover
7.2	51	1	ME-20365	Cover
7.2	52	1	ME-20365	Cover
7.2	53	1	SLB 8x8	Bush
7.2	54	1	ME-20392	Valve
7.2	55	1	CP 3x16	Pin
7.2	56	1	SLB 8x12	Bush
7.2	57	1	ME-20388H	Bearing
7.2	58	1	ME-23888	Shaft
7.2	59	1	ME-23887	Arm
7.2	60	1	CP 6x16	Pin
7.2	61	1	SLB 15x30	Bush
7.2	62	1	TF 0.8x8x25x10	Spring
7.2	63	1	ME-20475	Stop ring
7.2	64	1	ME-20319	Shaft
7.2	65	1	ME-20385H	Arm
7.2	66	1	ME-20386	Sprocket
7.2	67	1	ME-23889	Arm
7.2	68	1	ME-20490	Roller
7.2	69	1	ME-20490	Roller
7.2	70	1	ME-20491	Shaft
7.2	71	1	SLB 10x10	Bush
7.2	72	1	MI-25619	Handle
7.2	73	1	ME-20474	Ratchet stud
7.2	74	1	ME-20473	Collar
7.2	75	1	ME-20318	Hub
7.2	76	1	SLB 12x16	Bush
7.2	77	1	ME-20387	Stud
7.2	78	1	ME-20417H	Cam disc
7.2	79	1	RKE 1/2" x 3/16"	Chain lock
7.2	80	1	ME-20379	Sprocket
7.2	81	1	SgA 20	Spring ring
7.2	82	1	PR 20x2	Spacing ring
7.2	83	1	SLB 20x30	Bush
7.2	84	1	STA 6x19	Stud
7.2	85	1	ME-20316	Arm
7.2	86	1	ME-20320H	Link rod
7.2	87	1	TF 1.2x16x180x40	Spring
7.2	88	1	DFF 2x120	Spring lengthener
7.2	89	1	TF 1.2x16x170	Spring
7.2	90	1	ME-20317	Pin
7.2	91	1	ME-11276-MOD-H	Pedal

7.3 Direct apron roll feeder for band tobacco



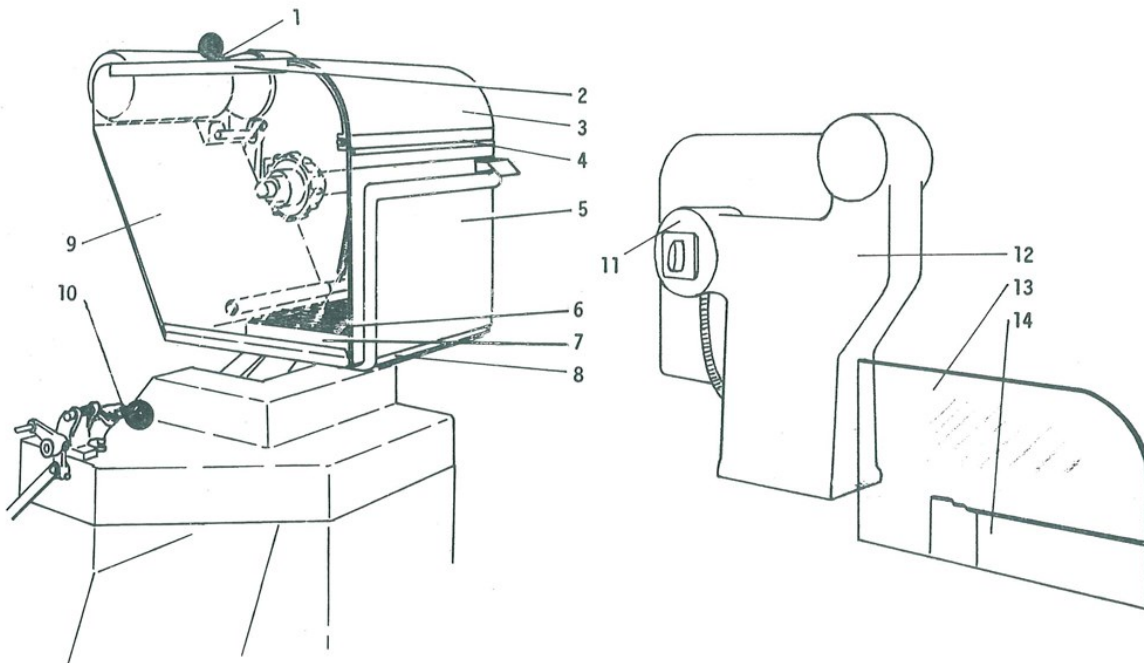
7.3 Direct apron roll feeder for band tobacco parts list

Ass.	Pos.	Qty	Part no.	Description
7.3	1	1	ME-20313	Collar
7.3	2	1	SgA 15	Spring ring
7.3	3	1	ME-20303H	Hub
7.3	4	1	DF 0.5x8x20	Spring
7.3	5	1	ME-20311	eccentric disc
7.3	6	1	SgA 13	Spring ring
7.3	7	1	ME-20308	Holder
7.3	8	1	CP 4x12	Pin
7.3	9	1	ME-20306H	Knife
7.3	10	1	ME-20315H	Plate
7.3	11	1	ME-20441H	Plate
7.3	12	1	PR 4x2	Spacing ring
7.3	13	1	ME-20304H	Knife
7.3	14	1	ME-20419H	Suction plate
7.3	15	1	ME-20418H	Suction chamber
7.3	16	1	ME-20309	Shaft
7.3	17	1	SLB 15x15	Bush
7.3	18	1	SgA 8	Spring ring
7.3	19	1	ME-20301	Cover
7.3	20	1	ME-20322	Ring
7.3	21	1	ME-20312H	Stud
7.3	22	1	ME-20307H	Knife
7.3	23	1	TF 2x25x90x14	Spring
7.3	24	1	CP 4x12	Pin
7.3	25	1	ME-20305H	Knife plate
7.3	26	1	CP 4x12	Pin
7.3	27	1	ME-20421H	Suction plate
7.3	28	1	ME-20420H	Suction chamber
7.3	29	1	ME-20399	Pawl housing
7.3	30	1	CP 3x12	Pin
7.3	31	1	ME-20398	Shaft
7.3	32	1	ME-20400	Pawl
7.3	33	1	TF 2.5x12.5x54x13	Spring
7.3	34	1	PSSR 3/8"x12	Screw
7.3	35	1	ME-20431	Ring
7.3	36	1	SgH 30	Spring ring
7.3	37	1	ME-20430	Washer
7.3	38	1	ME-20310	Ring
7.3	39	1	SgH 15	Spring ring
7.3	40	1	HC 5x7.5	Wire thread insert
7.3	41	1	ME-20369	Shaft
7.3	42	1	ME-20370	Pipe
7.3	43	1	HC 5x10	Wire thread insert

Cont. 7.3

7.3	44	1	ME-20371	Shaft
7.3	45	1	ME-20377	Arm
7.3	46	1	DF 1.5x20x180	Spring
7.3	47	1	ME-20397	Arm
7.3	48	1	ME-20324	Holder
7.3	49	1	ME-20300H	Bearing
7.3	50	1	SLB 15x15	Bush
7.3	51	1	ME-20320	Washer
7.3	52	1	STA 8x22	Stud
7.3	53	1	STA 8x12	Bush
7.3	54	1	ME-20375H	Arm
7.3	55	1	SLB 12x12	Bush
7.3	56	1	CP 5x28	Pin
7.3	57	1	ME-20422H	Arm
7.3	58	1	ME-20378	Link rod
7.3	59	1	SLB 8x12	Bush
7.3	60	1	STA 8x30	Stud
7.3	61	1	ME-20413	Stud
7.3	62	1	SgH 30	Spring ring
7.3	63	1	ME-20431	Ring
7.3	64	1	SKF 1200	Ball bearing
7.3	65	1	ME-20412	Link head
7.3	66	1	ME-20411	Screw
7.3	67	1	ME-20415	Stud
7.3	68	1	SKF 2200	Ball bearing
7.3	69	1	ME-20414	Washer
7.3	70	1	ME-20409	Sliding strap
7.3	71	1	HC 6x12	Wire thread insert
7.3	72	1	DF 1.2x13x30	Spring
7.3	73	1	ME-20302H	Holder
7.3	74	1	HC 5x7.5	Wire thread insert

12.01 Direct apron roll feeder



12.01 Direct apron roll feeder Part List

Ass.	Pos.	Qty	Part no.	Description
12.01	1	1	ME-12011	Ball Grip
12.01	2	1	ME-12012	Plate
12.01	3	1	ME-12013	Door
12.01	4	1	ME-12014	Hinge
12.01	5	1	ME-12015	Box
12.01	6	1	ME-12016	Plate
12.01	7	1	ME-12017	Container
12.01	7.1	1	ME-12017-1	Mesh
12.01	8	1	ME-12018	Resistance
12.01	9	1	ME-12019	Plate
12.01	10	1	ME-12110	Control
12.01	11	1	ME-12112	Cover
12.01	12	1	ME-12119	Holder
12.01	13	1	ME-12113	Plate
12.01	14	1	ME-12114	Plate



GTS/SCM, SA
RNC 130-54710-6

Rua Jacagua, Bloco K nº 4
Zona Franca Industrial
Santiago, República Dominicana

Telefone: 809-575-3306
Telefone: 809-806-4272

administracion@gts-scm.com

CATÁLOGO TÉCNICO DA UNIDADE HTL

Esta unidade de tabaco homogeneizado (HTL) foi feita dos seguintes materiais:

• 70% de Ferro Fundido

O aço fundido é uma liga de ferro-carbono, mas possui propriedades distintas devido à sua composição e microestrutura.

Composição: Normalmente contém 2-4% de carbono.

Tipos: Ferro cinzento.

Propriedades mecânicas: Resistência à tração máxima: 13.100 - 240.000 PSI.

Densidade: 5,5–7,8 g/cm³.

Dureza: Rockwell B40 – 97.

Condutividade térmica: 8,50 – 53,3 W/mK

Ponto de fusão: 1.120–1.430 °C.

Aplicações: Blocos de motor, utensílios de cozinha, tubos, bases de máquinas.

• 20% Alumínio

O alumínio é um metal leve e resistente à corrosão, amplamente utilizado em vários setores.

Densidade: 2,7 g/cm³ (muito mais leve que aço ou ferro fundido).

Ponto de fusão: 660°C.

Condutividade térmica: 205 W/mK (excelente para dissipação de calor).

Condutividade elétrica: 37,7 MS/m (alta condutividade, usada em aplicações elétricas e mecânicas).

Resistência à tração: 90 - 600 MPa

Dureza: Brinell 15 - 120

Resistência à corrosão: alta



GTS/SCM, SA
RNC 130-54710-6

Rua Jacagua, Bloco K nº 4
Zona Franca Industrial
Santiago, República Dominicana

Telefone: 809-575-3306

Telefone: 809-806-4272

administracion@gts-scm.com

• 5% Vidro Pressionado

A prensagem de vidro é um processo de fabricação usado para moldar o vidro em formas precisas, aplicando pressão enquanto ele está amolecido. Essa técnica é comumente usada em lentes ópticas, vidrarias decorativas, componentes industriais e proteções de segurança.

Temperatura de amolecimento: varia de acordo com o tipo de vidro, normalmente entre 600–900°C.

Processo de recozimento: Resfriamento controlado para aliviar o estresse interno.

Compatibilidade com mofo: Revestimentos especiais são usados para evitar aderência e garantir superfícies lisas.

Expansão térmica: viscosidade média

próxima à temperatura de formação: o vidro pode ser moldado facilmente.

• 3% de aço duro

Aço duro refere-se a ligas de aço que foram tratadas termicamente ou ligadas para atingir alta dureza e resistência. Esses aços são comumente usados em ferramentas, facas, máquinas e aplicações estruturais.

Composição: Normalmente contém alto teor de carbono (0,6–1,5%) e elementos de liga como cromo, vanádio, molibdênio e tungstênio.

Dureza: Rockwell C 40–65 (varia de acordo com a liga e o tratamento).

Resistência à tração: 600–2.000 MPa.

Densidade: 7,8 g/cm³.

Condutividade térmica: 15–50 W/mK

Ponto de fusão: 1.370–1.530°C.

Resistência ao desgaste: Excelente, especialmente em aços para ferramentas.



GTS/SCM, SA
RNC 130-54710-6

Rua Jacagua, Bloco K nº 4
Zona Franca Industrial
Santiago, República Dominicana

Telefone: 809-575-3306

Telefone: 809-806-4272

administracion@gts-scm.com

- **2% de borracha**

A borracha é um material elástico amplamente utilizado em aplicações industriais, automotivas e de consumo.

Propriedades técnicas da borracha

Densidade: 0,9–1,5 g/cm³ (varia de acordo com o tipo).

Dureza: Shore A 20–90 (depende da formulação).

Resistência à tração: 5–25 MPa.

Alongamento: 200–800% (alta flexibilidade).

Condutividade térmica: 0,13–0,25 W/mK

Temperatura de operação: -60°C a 250°C (depende do tipo).

Resistência química: varia de acordo com o tipo; alguns resistem a óleos, ácidos e ozônio.

Estes são todos os materiais com os quais a unidade HTL foi feita.



GTS/SCM, SA
RNC 130-54710-6

Rua Jacagua, Bloco K nº 4
Zona Franca Industrial
Santiago, República Dominicana

Telefone: 809-575-3306

Telefone: 809-806-4272

administracion@gts-scm.com

DESCRIÇÃO E OPERAÇÃO DA UNIDADE HTL

Esta unidade de folha de tabaco homogeneizada (HTL) é conectada a uma máquina de charutos para puxar a folha de tabaco, ela passa pelo rolo, e a folha de tabaco é transformada em um charuto, esta unidade é totalmente automática não requer operador

Esta unidade opera quando a máquina de charutos está funcionando, o rolo de folha de tabaco precisa ser instalado na máquina e mais tarde será convertido em um charuto.

Quando a máquina de charutos está em produção, ela pode produzir cerca de 14 a 16 charutos por minuto.

Veja abaixo uma imagem da unidade conectada a uma máquina de charutos.





GTS / SCM, SA



UNIDADE HTL
MAIO-02



Índice

1 INTRODUÇÃO.....	1
1.1 Detalhes do fabricante.....	1
1.2 Endereço.....	1
1.3 Detalhes de contato restantes	1
2 PEDIDO DE PEÇAS DE REPOSIÇÃO.....	1
2.1 Instruções	1
2.2 Ao encomendar peças de reposição.....	1
3 UNIDADES HTL.....	2
7.2 Alimentador direto de rolos de avental para tabaco em faixa	2
7.2 Alimentador direto de rolos de avental para lista de peças de tabaco de banda.....	3
Continuação 7.2	4
7.3 Alimentador direto de rolos de avental para tabaco em faixa	5
7.3 Alimentador direto de rolos de avental para lista de peças de tabaco de banda.....	6
Continuação 7.3	7
12.01 Alimentador direto de rolos de avental	8
12.01 Alimentador direto de rolos de avental Lista de peças.....	9



1 INTRODUÇÃO

1.1 Detalhes do fabricante

1.2 Endereço

GTS/SCM
Zona Franca Victor Espaillet Mera
Santiago
República Dominicana

1.3 Detalhes de contato restantes

Tel.: +1 809 575 3306/ +1 809 806 4272 Fax.:
+1 809 295 6679 E-mail:
info@gts-scm.com

2 PEDIDO DE PEÇAS DE REPOSIÇÃO

2.1 Instruções Um "F"

após o número da peça mostra que a peça é uma "peça modelo", ou seja, a execução depende do modelo.

Um "H" (mão direita direita) ou um "V" (mão esquerda esquerda) após o número da peça mostra que a peça é de execuções diferentes para "máquinas de mão direita e mão esquerda respectivamente".

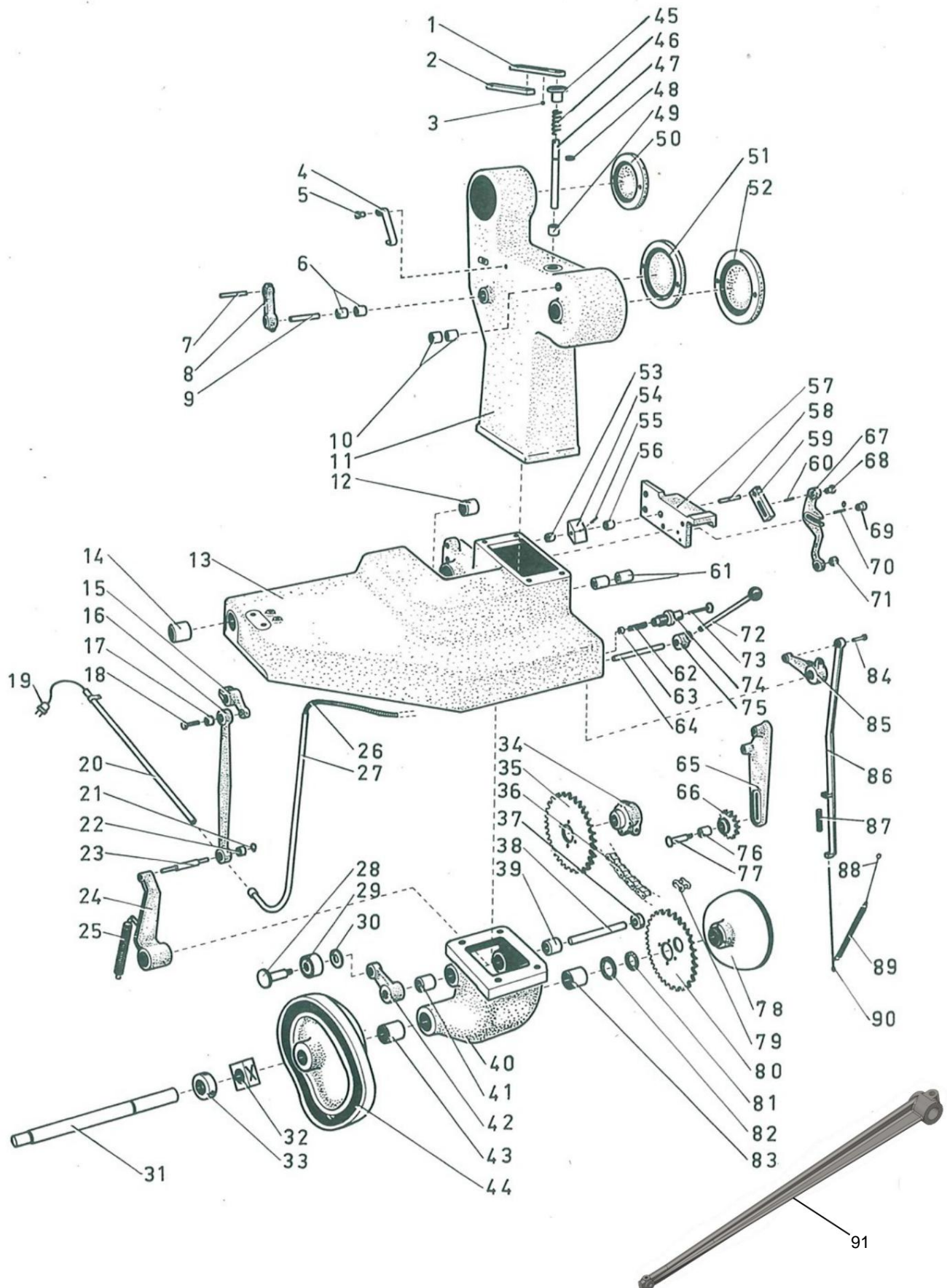
2.2 Ao encomendar peças de reposição Por

favor, sempre informe:

- ÿ Para qual máquina a peça de reposição se destina, ou seja, tipo e número da máquina conforme a placa de identificação da máquina.
 - ÿ Número e nome da peça conforme lista de peças.
 - ÿ Número do modelo para os números de peça com "F". As peças do modelo são marcadas com o número do modelo.
-

3 UNIDADES HTL

7.2 Alimentador direto de rolos de avental para tabaco de banda





7.2 Alimentador direto de rolos de avental para lista de peças de tabaco de banda

Bunda.	Pos.	Qtd	Peça n.º	Descrição
7.2	1	1	ME-20358	Ferrovia
7.2	2	1	ME-20359	Regra
7.2	3	1	Nota 5/32"	Bola
7.2	4	1	ME-20468	Gancho
7.2	5	1	ME-20470	Colarinho
7.2	6	1	SLB 15x15	Arbusto
7.2	7	1	ME-20344	Alfinete
7.2	8	1	ME-20343	Braço
7.2	9	1	ME-20408	Cagar
7.2	10	1	TLB 10x10	Arbusto
7.2	11	1	ME-20357H	Habitação
7.2	12	1	SLB 20x30	Arbusto
7.2	13	1	ME-20403H	Consequência
7.2	14	1	SLB 20x30	Arbusto
7.2	15	1	ME-23890	Braço
7.2	16	1	ME-20406	Barra de ligação
7.2	17	1	SLB 10x10	Arbusto
7.2	18	1	STA 10x19	Garanhão
7.2	19	1		Contato de plugue (PP4)
7.2	20	1	ME-14460	Cano
7.2	21	1	SgR 7	Anel de mola
7.2	22	1	SLB 10x10	Arbusto
7.2	23	1	ME-20390	Haste
7.2	24	1	ME-20381H	Braço
7.2	25	1	DF 1,5x16x120	Primavera
7.2	26	1		Mangueira
7.2	27	1	ME-14459	Cano
7.2	28	1	ME-20415	Garanhão
7.2	29	1	SKF 2200	Rolamento de esferas
7.2	30	1	ME-20414	Máquina de lavar
7.2	31	1	ME-20410	Haste
7.2	32	1	TA 18x25	Quadrado
7.2	33	1	ME-20472	Anel de parada
7.2	34	1	ME-20373	Eixo
7.2	35	1	ME-20380	Roda dentada
7.2	36	1	RKE 1/2" x 3/16" x 1498,6 SR	Corrente
7.2	37	1	15x26	Anel de parada
7.2	38	1	ME-20383	Haste
7.2	39	1	SLB 15x20	Arbusto
7.2	40	1	ME-20384H	Suporte
7.2	41	1	SLB 15x20	Arbusto
7.2	42	1	ME-20382	Braço
7.2	43	1	SLB 20x30	Arbusto
7.2	44	1	ME-20416H	Disco de came

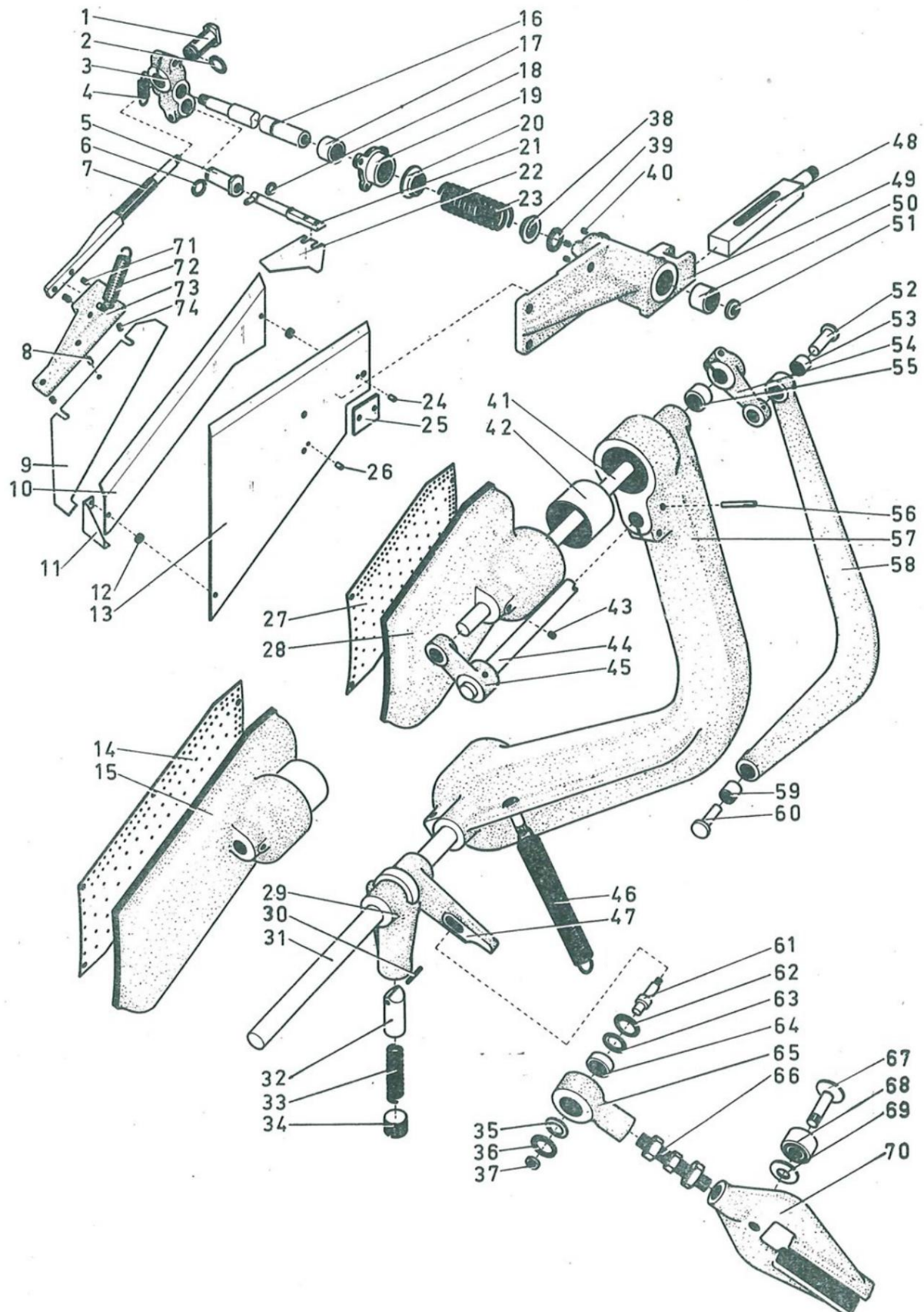


Continuação 7.2

7.2	45	1	EU -20360	Arbusto
7.2	46	1	TF 1,5x12x25x7	Primavera
7.2	47	1	ME -20361	Garanhão
7.2	48	1	SgR 6	Anel de mola
7.2	49	1	TLB 8x10	Arbusto
7.2	50	1	EU -20366	Cobrir
7.2	51	1	EU -20365	Cobrir
7.2	52	1	EU -20365	Cobrir
7.2	53	1	SLB 8x8	Arbusto
7.2	54	1	ME -20392	Válvula
7.2	55	1	CP 3x16	Alfinete
7.2	56	1	SLB 8x12	Arbusto
7.2	57	1	COM -20388H	Consequência
7.2	58	1	EU -23888	Haste
7.2	59	1	ME -23887	Braço
7.2	60	1	CP 6x16	Alfinete
7.2	61	1	SLB 15x30	Arbusto
7.2	62	1	TF 0,8x8x25x10	Primavera
7.2	63	1	ME -20475	Anel de parada
7.2	64	1	ME -20319	Haste
7.2	65	1	ME -20385H	Braço
7.2	66	1	ME -20386	Roda dentada
7.2	67	1	ME -23889	Braço
7.2	68	1	ME -20490	Rolo
7.2	69	1	ME -20490	Rolo
7.2	70	1	ME -20491	Haste
7.2	71	1	SLB 10x10	Arbusto
7.2	72	1	MI -25619	Lidar
7.2	73	1	EU -20474	Pino de catraca
7.2	74	1	EU -20473	Colarinho
7.2	75	1	ME -20318	Eixo
7.2	76	1	SLB 12x16	Arbusto
7.2	77	1	ME -20387	Garanhão
7.2	78	1	ME -20417H	Disco de came
7.2	79	1	RKE 1/2" x 3/16"	Cadeado de corrente
7.2	80	1	ME -20379	Roda dentada
7.2	81	1	SgA 20	Anel de mola
7.2	82	1	RP 20x2	Anel espaçador
7.2	83	1	SLB 20x30	Arbusto
7.2	84	1	STA 6x19	Garanhão
7.2	85	1	ME -20316	Braço
7.2	86	1	ME -20320H	Barra de ligação
7.2	87	1	TF 1,2x16x180x40	Primavera
7.2	88	1	DFF 2x120	Alongador de mola
7.2	89	1	TF 1,2x16x170	Primavera
7.2	90	1	ME -20317	Alfinete
7.2	91	1	ME -11276 -MOD - H	Pedal



7.3 Alimentador direto de rolos de avental para tabaco de banda





7.3 Alimentador direto de rolos de avental para lista de peças de tabaco de banda

Bunda.	Pos.	Qtd	Peça n.º	Descrição
7.3	1	1	ME-20313	Colarinho
7.3	2	1	SgA 15	Anel de mola
7.3	3	1	ME-20303H	Eixo
7.3	4	1	DF 0,5x8x20	Primavera
7,3	5	1	ME-20311	disco excêntrico
7,3	6	1	SgA 13	Anel de mola
7.3	7	1	ME-20308	Titular
7.3	8	1	CP 4x12	Alfinete
7.3	9	1	ME-20306H	Faca
7.3	10	1	ME-20315H	Placa
7.3	11	1	ME-20441H	Placa
7.3	12	1	4x2	Anel espaçador
7.3	13	1	ME-20304H	Faca
7.3	14	1	ME-20419H	Placa de sucção
7.3	15	1	ME-20418H	Câmara de sucção
7.3	16	1	ME-20309	Haste
7.3	17	1	SLB 15x15	Arbusto
7.3	18	1	SgA 8	Anel de mola
7.3	19	1	ME-20301	Cobrir
7.3	20	1	ME-20322	Anel
7.3	21	1	ME-20312H	Garanhão
7.3	22	1	ME-20307H	Faca
7.3	23	1	TF 2x25x90x14	Primavera
7.3	24	1	CP 4x12	Alfinete
7.3	25	1	ME-20305H	Prato de faca
7.3	26	1	CP 4x12	Alfinete
7.3	27	1	ME-20421H	Placa de sucção
7.3	28	1	ME-20420H	Câmara de sucção
7.3	29	1	ME-20399	Alojamento da lingueta
7.3	30	1	CP 3x12	Alfinete
7.3	31	1	ME-20398	Haste
7.3	32	1	ME-20400	Azul
7.3	33	1	TF 2,5x12,5x54x13	Primavera
7.3	34	1	PSSR 3/8"x12	Parafuso
7.3	35	1	ME-20431	Anel
7.3	36	1	SgH 30	Anel de mola
7.3	37	1	ME-20430	Máquina de lavar
7.3	38	1	ME-20310	Anel
7.3	39	1	SgH 15	Anel de mola
7.3	40	1	HC 5x7,5	Inserção de cabeça de arame
7.3	41	1	ME-20369	Haste
7.3	42	1	ME-20370	Cano
7.3	43	1	HC 5x10	Inserção de cabeça de arame

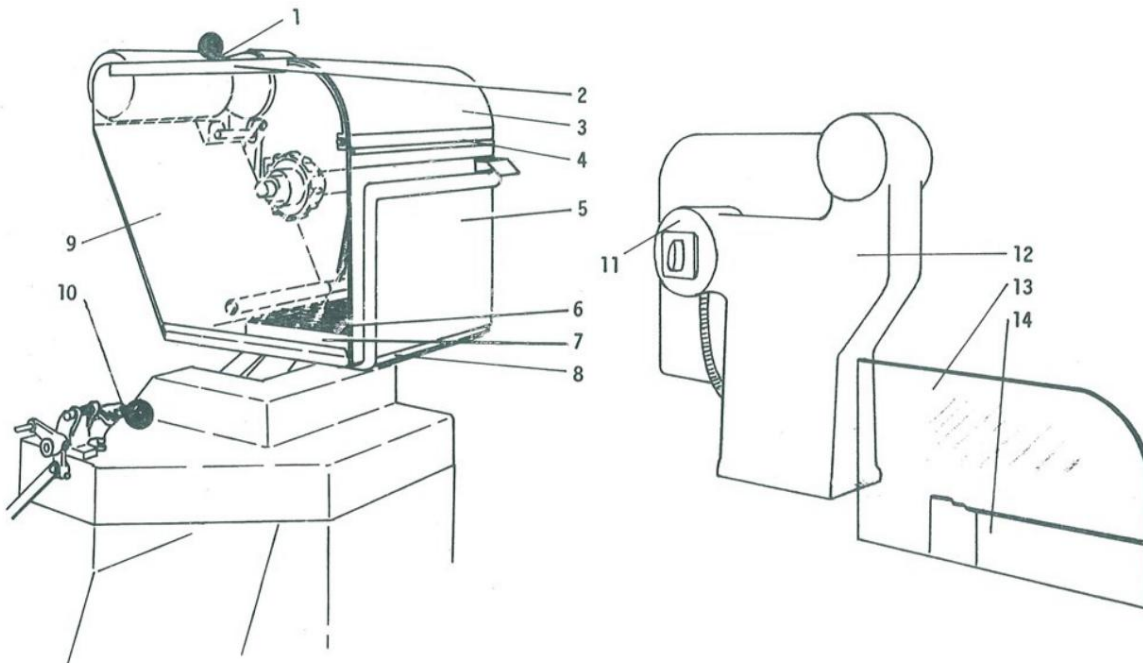


Continuação 7.3

7.3	44	1	ME -20371	Haste
7.3	45	1	ME -20377	Braço
7.3	46	1	DF 1,5x20x180	Primavera
7.3	47	1	ME -20397	Braço
7.3	48	1	EU -20324	Titular
7.3	49	1	ME -20300H	Consequência
7.3	50	1	SLB 15x15	Arbusto
7.3	51	1	ME -20320	Máquina de lavar
7.3	52	1	STA 8x22	Garanhão
7.3	53	1	8x12 STA	Arbusto
7.3	54	1	ME -20375H	Braço
7.3	55	1	SLB 12x12	Arbusto
7.3	56	1	CP 5x28	Alfinete
7.3	57	1	ME -20422H	Braço
7.3	58	1	ME -20378	Barra de ligação
7.3	59	1	SLB 8x12	Arbusto
7.3	60	1	STA 8x30	Garanhão
7.3	61	1	EU -20413	Garanhão
7.3	62	1	SgH 30	Anel de mola
7.3	63	1	EU -20431	Anel
7.3	64	1	SKF 1200	Rolamento de esferas
7.3	65	1	EU -20412	Cabeça de ligação
7.3	66	1	EU -20411	Parafuso
7.3	67	1	ME -20415	Garanhão
7.3	68	1	SKF 2200	Rolamento de esferas
7.3	69	1	EU -20414	Máquina de lavar
7.3	70	1	ME -20409	Correia deslizante
7.3	71	1	HC 6x12	Inserção de cabeça de arame
7.3	72	1	DF 1,2x13x30	Primavera
7.3	73	1	ME -20302H	Titular
7.3	74	1	HC 5x7,5	Inserção de cabeça de arame



12.01 Alimentador direto de rolos de avental





12.01 Lista de peças do alimentador de rolo de avental direto

<i>Bunda.</i>	<i>Pos.</i>	<i>Qtd</i>	<i>Peça n.º</i>	<i>Descrição</i>
12.01	1	1	ME-12011	Pegada de bola
12.01	2	1	ME-12012	Placa
12.01	3	1	ME-12013	Porta
12.01	4	1	ME-12014	Dobradilha
12.01	5	1	ME-12015	Caixa
12.01	6	1	ME-12016	Placa
12.01	7	1	ME-12017	Recipiente
12.01	7.1	1	ME-12017-1	Malha
12.01	8	1	ME-12018	Resistência
12.01	9	1	ME-12019	Placa
12.01	10	1	ME-12110	Controlar
12.01	11	1	ME-12112	Cobrir
12.01	12	1	ME-12119	Titular
12.01	13	1	ME-12113	Placa
12.01	14	1	ME-12114	Placa
